

ROMA

Spezial-
Preiskurant N^o 1

über

BELEUCHTUNGS-ARTIKEL

der

Glashüttenwerke
vormals

J. SCHREIBER & NEFFEN A.G.

Haupt-Niederlage:

WIEN

IX/1, Liechtensteinstrasse 22.

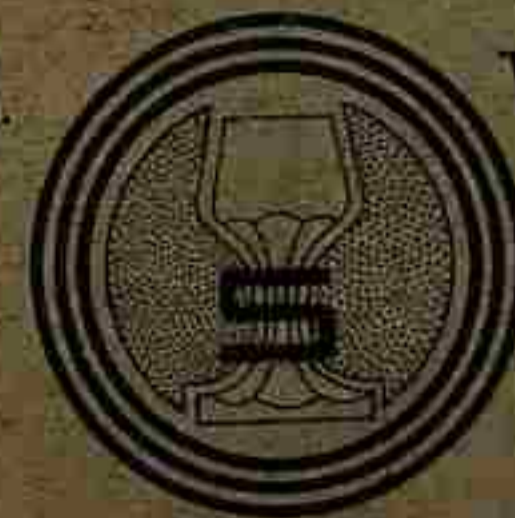
Glashüttenhof.

BUDAPEST

Papnövelde-utca 8.

PRAG

Wassergasse 15 neu



SPEZIAL-PREISKURANT NR. 1

ÜBER

BELEUCHTUNGS-ARTIKEL

DER

GLASHÜTTENWERKE

VORMALS

GLASSCHREIBER & NEFFEN A. G.

MUSTERLAGER
BUDAPEST
PAPNÖVELDE-UTCA 8

WIEN

MUSTERLAGER:
PRAG
WASSERGASSE 15 N

HAUPTNIEDERLAGE:
KX/1, LIECHTENSTEINSTR. NR. 22

TELEPHON: Nr. 14235 UND Nr. 15320
TELEGRAMM-ADRESSE: GLASSCHREIBER WIEN

FABRIKEN UND RAFFINERIEEN:

GROSS-ULLERSDORF

POST REITENDORF A. D. TESS
TEL.-ADR.: GLASFABRIK REITENDORF,
TELEPHON INT. Nr. 4 GR-ULLERSDORF,
MÄHREN. BAHNSTATION REITENDORF
DER K. K. ST.-B., MÄHREN.

JARONOWITZ

POST DUBNIAN
TELEGR.-ADR.: DUBNIANER GLASHÜTTE
GÖDING. TELEPHONANSCHLUSS GÖDING
Nr. 25a. BAHNSTATION DUBNIAN, MÄHR.

HEINRICHHÜTTE

POST LUSCHITZ, MÄHREN
TEL.-ADR.: GLASHÜTTENWERKE GÖDING
INTER. TELEPHONANSCHLUSS GÖDING
Nr. 16. NORDBAHNSTATION LUSCHITZ,
MÄHREN.

LEDNICRÓNA

POST LEDNICRÓNA
TEL.-ADR.: GLASFABRIK LEDNICRÓNA. POST- UND BAHN-
STATION LEDNICRÓNA AN DER HÖLAK-NEMSÓ-LEDNICRÓ-
NAER LOKALBAHN, UNGARN.

MAXHÜTTE

POST DUBNIAN
TELEGR.-ADR.: DUBNIANER GLASHÜTTE GÖDING. TELEPHON-
ANSCHLUSS GÖDING Nr. 25a. BAHNSTATION DUBNIAN, MÄHR.

GLASINDUSTRIE JOSEFSTHAL

GESELLSCHAFT M. B. H.
POST- UND BAHNSTATION SWETLA A. D. O. N. W. B., BÖHMEN.

SCHREIBER AKTIENGESELLSCHAFT

GLASINDUSTRIE
FÜRSTENBERG A. D. O. UND BRIESEN I. D. MARK,
DEUTSCHES REICH.

LAGERHAUS LUSCHITZ (BEI GÖDING), BAHN- UND POSTSTATION LUSCHITZ. TEL.-ADR.: GLASHÜTTENWERKE GÖDING. INTERURBAN.
TELEPHONANSCHLUSS GÖDING 16, MÄHREN.

PROZENT



GLASHÜTTENWERKE VORM.
J. SCHREIBER & NEFFEN, A. G., WIEN

BEDINGUNGEN.

1. Der Verkauf erfolgte unter Zugrundeliegung der nachstehenden Bedingungen und der in der Kommissionenkopie beigefügten Preise und speziellen Konditionen.

2. Eventuelle Preisänderungen hat der Käufer nach Übernehmung der Waare innerhalb drei Tagen zu erklären, spätere Richtigstellungen werden nicht berücksichtigt. Alle Preisstellungen des Verkäufers sind freibleibend bis auf Widerruf. Für Irrthümern infolge ungenauer Bestellung haftet nur der Käufer.

3. Von Reisende oder Vertreter aufgenommene Bestellungen sind erst nach Bestätigung des Hauses gültig.

4. Aufträge ohne Nennung eines bestimmten Quantums sind ungültig. Quantitäten und Sorten müssen genau fixiert werden. Für Abrulordres oder Schlüsse ohne zeitliche Begrenzung gilt der Schluß des Kalenderjahres als Endtermin. Nicht rechtzeitig abberufene Quantitäten können ohne Verpflichtung einer Nachfristgewährung vom Lieferanten annulliert werden.

5. Für alle Aufträge gelten mindestens sechs Wochen Lieferfrist; kürzere Termine müssen zugestanden worden sein und sind ohne Verbindlichkeit.

6. Verzug in der Regulierung auch nur eines gelieferten Teilquantums berechtigt uns, weitere Lieferungen bis zur erfolgten Regulierung einzustellen, oder die vom Käufer noch vorliegenden Aufträge als storniert zu betrachten, ohne daß es einer vorhergehenden Androhung dieser Rechtsfolge bedarf.

7. Tritt nach Abschluß des Kaufgeschäftes eine Verschlechterung in der Kreditfähigkeit des Käufers ein, ist der Verkäufer berechtigt, ohne Rücksicht auf die vereinbarten Zahlungsbedingungen die Lieferung von der baren Vorauszahlung des Kaufpreises abhängig zu machen oder ganz einzustellen.

8. Betriebsstörungen in der Fabrik, hervorgerufen durch Arbeiterausstände oder Aussperrungen (in den eigenen oder in den das Material liefernden Betrieben), Köhlen- und Waggonmangel, Ofenauslösch und Ofenreparatur, höhere Gewalten (force majeure) entbinden den Verkäufer von der Lieferung für die Dauer der Störung und nach Maßgabe der dadurch hervorgerufenen, geringeren Erzeugung. Zu einer Nachlieferung des Ausfalles und Leistung eines Schadenersatzes können wir nicht verhalten werden.

9. Unsere Notierungen verstehen sich, wenn nicht anders bedungen, ab Niederlage Wien oder ab Fabrik; bei vereinbarter Frankosendung frachtfrei Waggon Ankunftsstation, exklusive aller Gebühren, die in der Empfangsstation auflaufen, als: Ausladespesen, Stationskosten, Pflastermaut, Statistik, Porti, Lagerzins etc.

10. Alle Sendungen gehen unfrankiert, die Frachtspesen sind daher auf alle Fälle vom Empfänger zu verausgaben und werden nur bei vereinbarter Frankostellung, gegen Einsendung des Originalfrachtbriefes, längstens binnen vier Wochen dato Faktura und Zession aller Ansprüche aus dem Frachtvertrag gegen die Transportanstalt, durch Gutschrift vergütet; andernfalls erlischt jeder Anspruch auf eine Vergütung, von den bezahlten Frachtauslagen wird kein Kassaskonto gewährt. Tritt eine Frachterhöhung in der Zeit zwischen Übernahme einer Ordre und Ausführung derselben ein, so geht dieselbe zu Lasten des Käufers, es wird daher nur der Frachtsatz, welcher im Moment der Übernahme der Ordre, respektive der Tätigung des Schlusses zu Recht bestand, vergütet.

11. Der Versand erfolgt stets auf Kosten des Empfängers; die Verpackung wird unter Kontrolle auf das sorgfältigste gehandhabt, daher für Bruch und Manko während des Transportes kein Ersatz geleistet werden kann. Auch bei Frankosendungen gilt die



GLASHÜTTENWERKE VORM.
J. SCHREIBER & NEFFEN, A. G., WIEN

Lieferungsverpflichtung mit Abgang der Ware als erfüllt. Eventuelle Abgänge bei Steigenpackung oder offener Ladung werden gleichfalls nicht vergütet.

12. **Emballage:** wird zum Selbstkostenpreis berechnet. Kisten werden — in gutem Zustande — franko Herkunftsstation, abzüglich 50% des aufgerechneten Wertes für Abnutzung, Steigen und Fässer überhaupt nicht zurückgenommen.

13. **Berechtigte Reklamationen** werden nur innerhalb acht Tagen nach Erhalt der Ware berücksichtigt.

14. **Als Zahlungskonditionen** gelten 2% Kassa innerhalb 30 Tagen de dato Faktura; bei ausdrücklicher Kreditgewährung vier Monate Akzept vom Tage der Faktura, welches nach Ablauf von 30 Tagen einzusenden ist. Bei Außerachtlassung dieser Kondition entfällt der Anspruch auf viermonatliches Respiro. Überschreitungen dieser Konditionen haben die Aufrechnung der üblichen

WIEN, am 15. November 1915.

Verzugszinsen zur Folge. Bestellungen uns unbekannter Firmen müssen mit einem Drittel des Wertes beangahigt werden; der Restbetrag wird durch Nachnahme eingehoben.

Alle Zahlungen oder vereinbarte Regulierungen haben franko Wien, ohne Porto, Stempel (Wechselblankette) und Gebühren zu erfolgen.

15. **Vorschriften**, welche sich auf Speditionvermittlungen beziehen, werden nur dann berücksichtigt, wenn dieselben bei jeder Ordre neuerlich vorgeschrieben erscheinen.

Retourwaren werden nur nach vorheriger Zustimmung angenommen, im anderen Falle keine Verweigerung.

17. **Für alle Zahlungen und sonstigen Leistungen** des Käufers gilt Wien als Erfüllungsort und die Klage.

GLASHÜTTENWERKE

J. SCHREIBER & NEFFEN A. G.
Hauptniederlage



GLASHÜTTENWERKE VORM.
J. SCHREIBER & NEFFEN, A. G., WIEN

Zylinder



1. Flachbrenner ohne Marke, weißbauchig



3. für Flachbrenner rauh, ohne Marke, weißbauchig



611 für Flachbrenner Phönix rauh, mit Marke, engbauchig



3195 für Flachbrenner Phönix rauh, mit Marke, weißbauchig



4727 Cospoli Zylinder für Flachbrenner rauh, mit Marke



470 für Flachbrenner, fein verschmolzene Ränder mit Lucifer Marke, engbauchig



3196 für Flachbrenner, fein verschmolzene Ränder mit Lucifer Marke, weißbauchig



725 für Flachbrenner Ballonzylinder



1006 für Flachbrenner, Kugelszylinder



551 für Duplexbrenner, fein verschmolzene Ränder mit Lucifer Marke



614 für Kometenbrenner, fein verschmolzene Ränder, mit Lucifer Marke



612 für Wiener Randbrenner rauh, abgeschliffen, ohne Marke



613 für Wiener Randbrenner, Phönix rauh, abgeschliffen, mit Marke



471 für Wiener Randbrenner, fein verschmolzene Ränder, mit Lucifer Marke



577 für K. Dümmel-Gebh. Brunner-Soonenbrenner



Zylinder



9
für R. Ditmar-Gebr.
Brüner-Regulator-
Lampe



10
für Oellampen
von Französische
Form



2747
Eoszylinder für R. Ditmar-
Gebr. Brüner-
Flachbrenner, ohne
Marke



2748
Eoszylinder für R. Ditmar-
Gebr. Brüner-
Flachbrenner, Phönix
rauh, mit Marke



2749
Eoszylinder für R. Ditmar-
Gebr. Brüner-
Flachbrenner, fein
verschmolzene Ränder,
mit Lucifer-Marke



3004
für R. Ditmar-Gebr.
Brüner-Präsidentbrenner



8"



10"

für R. Ditmar-Gebr. Brüner-Favoritbrenner
2295



14"



4680
für R. Ditmar-Gebr.
Brüner-Rogiybrenner



1468
für R. Ditmar-Gebr.
Brüner-Brillant-Meteor-
brenner
15", 20", 30", 35/40", 45"



1469
für R. Ditmar-Gebr.
Brüner 25" Brillant-
Meteorbrenner



1615
für R. Ditmar-Gebr.
Brüner 14" Wunder-
brenner



3005
für R. Ditmar-Gebr.
Brüner 20" Apollo-
brenner



2296
für R. Ditmar-Gebr.
Brüner-Gigant-
Sonnenbrenner



GLASHÜTTENWERKE VORM.
J. SCHREIBER & NEFFEN. A. G. WIEN

Zylinder



10^{''} für R. Ditmar-Gebr. Brünner-Reform-Wunderbrenner 2647
15^{''}
20^{''}
30^{''} und 40^{''}



1614 für R. Ditmar-Gebr. Brünner-Reform-Brilliantbrenner

12^{''} für R. Ditmar-Gebr. Brünner-Flachdocht-Sonnenbrenner 2502
15^{''}
20^{''}

1613 für R. Ditmar-Gebr. Brünner-Universals-Blitzbrenner



892 für R. Ditmar-Gebr. Brünner 24^{''} Brillantbrenner

884 für R. Ditmar-Gebr. Brünner Sonnenlichtbrenner

969 für R. Ditmar-Gebr. Brünner 21^{''} Excelsiorbrenner

970 für R. Ditmar-Gebr. Brünner-Sonnenlicht Excelsiorbrenner

1612 für R. Ditmar-Gebr. Brünner Triumph- und Elektrabrenner



GLASHÜTTENWERKE VORM.
J. SCHREIBER & NEFFEN. A. G. WIEN

Zylinder



für Brunner & Co. Fortuna-
brenner



3197

15"
für Brunner & Co. Fortuna-
brenner



3197

20" und 30"



977
für Hermannsche
Blitzbrenner, alte
Form



1524
für Hermannsche
Blitzbrenner, neue
Form



1420
für belgische
(Halbarth) Blitzbrenner



971
für 20", 30", 40",
Reichsbrenner



3198
für 10", Wunder-,
ungarischen Blitz- und
Hungariabrenner



3199
für 14" Wunderlampe
und 15" Hungariabrenner



3200
für 15" Kugel-
Sonnenbrenner



1617

10", 15" Wunder



1617

20" Triumph-Wunder



1617

30" Triumph-Wunder



2333

12", 15" Volks



3203



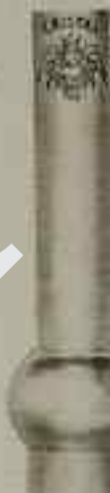













für 8", 10", 15",
20", 30" und 40"
Unikumbrenner

ROMA



GLASHÜTTENWERKE VORM.
J. SCHREIBER & NEFFEN. A. G. WIEN

Zylinder

					
3201	3202 für 20" ungarischen Blitzbrenner	15" Matador	20" Matador-Iris 2336	30" Matador-Iris	1618 18", 25", 35" Universalbrenner
					
1612 15", 20", 30" Triumph 15" Glücks	972 10", 12", 14", 16", 18" Solarbrenner	1616 Kalthoff-Zylinder für Berliner Kosmos- Rundbrenner	16 für Berliner Kosmos Rundbrenner	2319 30" Kaiserbrenner, 15", 20", 25" Prometheus, 20" Germania, 20" Orient, 20" Columbus, 20" Vesta, 20" Patriot, 30" Reichs-Electra, 20" Zenith.	
					
2280 für Wiener Flachbrenner	2202 für Duplexbrenner	2293 für Gasglühlichtbrenner, gerade Form	2294 für Gasglühlichtbrenner, geschweifte Form	3206 15", 20"/25" Polarstern	

doppelstark, extra gekühlt



GLASHÜTTENWERKE VORM.
J. SCHREIBER & NEFFEN. A. G. WIEN

Zylinder



3120
für Gasglühlichtbrenner,
Form, kristall, halbmatt



2609
für Gasglühlicht-Sparbrenner



2531
für Gasglühlichtbrenner,
gerade Form



1366
für Gasglühlichtbrenner,
geschwelle Form



1370
für Gasglühlichtbrenner,
halb matt



3008
für Petroleum-Glühlichtbrenner



4728
für Gasglühlicht-Sparbrenner,
Aristokrat-Qualität



3242
für Gasglühlichtbrenner,
Aristokrat-Qualität



4729
für Kronsbrenner,
Aristokrat-Qualität



4730
für Petroleum-
glühlichtbrenner,
Aristokrat-Qualität



4731
für Laternmagica



2794
für Laternen
(Laternzylinder)



5139
für 3" Nachtlampen



5140
für 5" Nachtlampen



472
für „Über Land und
Meer“ Nachtlampen



21
für R. Dittmar-Gebr.
Berliner-Nachtlampen



1008
für Luns- oder
Sternnachtslampen-
brenner



615
für Sparrnachtslampen
oder Schälridsch-
brenner



322
für J. N. Mayerhofer-
Nachtlampen



1024
für Salzburger-
Nachtlampen



324
für Berliner-
Nachtlampen



504
Laternröhren



GLASHÜTTENWERKE VORM.
J. SCHREIBER & NEFFEN. A. G. WIEN

Zylinder

für Brenner der Ungarischen Metallwaren- und Lampenfabriks A. G. Budapest-Köbánya



für 15" ungarischen Blitzbrenner



551
für Duplexbrenner.



3201
für 15" ungarischen Blitzbrenner



3202
für 20" ungarischen Blitzbrenner



975
für 15" und 20" Merkurbrenner



10"



15"



20"



30"

2647
für Wunderlampen



977
für W. Blitzlampen



3198
für 10" Wunder-, ungarischen Blitz- und Hungariabrenner



3199
für 14" Wunderlampe und 15" Hungariabrenner



1524
für Hermannische Blitzlampen

wie 2295



GLASHÜTTENWERKE VORM.
J. SCHREIBER & NEFFEN. A. G. WIEN

Stürzeln und Konservationschirme



121



124



2302



376



4165



2300



3661



3662



3218



2299



888



2298



1102

GLASHÜTTENWERKE VORM.
J. SCHREIBER & NEFFEN. A. G. WIEN



GLASHÜTTENWERKE VORM.
J. SCHREIBER & NEFFEN. A. G. WIEN

Schirme mit und ohne Krone



130



127



996



3559



1375



3468



3462



3467



132



1100

ROMA



GLASHÜTTENWERKE VORM.
J. SCHREIBER & NEFFEN. A. G. WIEN

Kugeln mit Rand



28



561



2304



619



4416



780



3169



3170



597



4417



2306



3171



GLASHÜTTENWERKE VORM.
J. SCHREIBER & NEFFEN. A. G. WIEN

Kugeln mit Rand



4418



4419



3731



4420



4121



4422



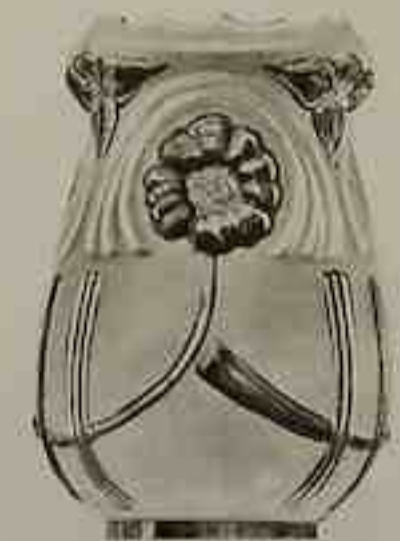
4423



4424



685



4152



4445



4446



GLASHÜTTENWERKE VORM.
J. SCHREIBER & NEFFEN, A. G. WIEN

Tulpen mit Rand



4432



4433



4434



4435



4436



3291



4437



4438



4439



4440



1625



4442



GLASHÜTTENWERKE VORM.
J. SCHREIBER & NEFFEN. A. G. WIEN

Tulpen mit Rand



1661



4157



4443



4444



5141



4453



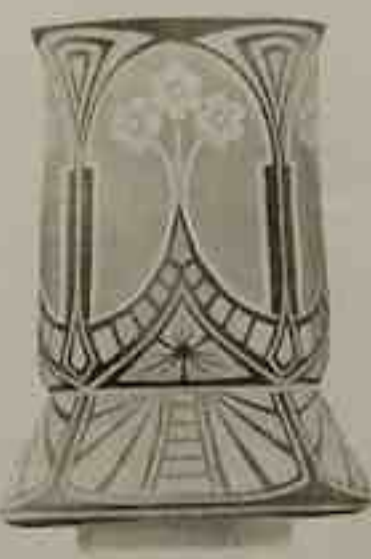
4454



4455



3716



4456



4457



4458



GLASHÜTTENWERKE VORM.
J. SCHREIBER & NEFFEN, A. G. WIEN

Tulpen mit Rand



444



3020



3019



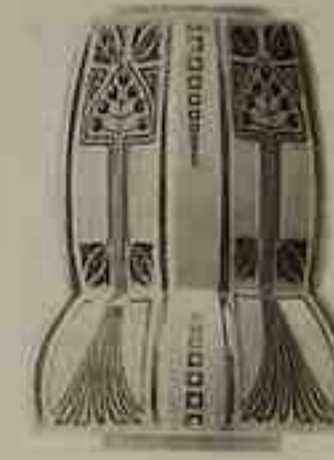
4448



3710



4442



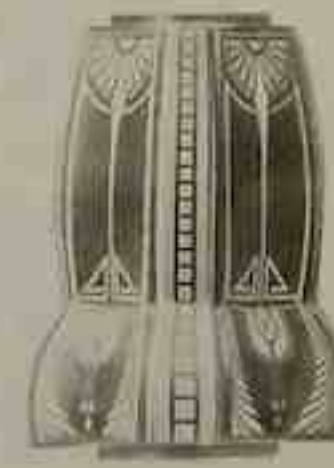
4613



4869



4868



4614



4570



4870



GLASHÜTTENWERKE VORM.
J. SCHREIBER & NEFFEN, A. G. WIEN

Tulpen mit Rand



4450



4154



4451



3711



4871



4872



4873



4155



4159



4452



4449



3015



GLASHÜTTENWERKE VORM.
J. SCHREIBER & NEFFEN. A. G. WIEN

Tulpen mit Rand



3723



3713



4459



4460



4874



4875



4161



4163



4164



3720



3719



3721



GLASHÜTTENWERKE VORM.
J. SCHREIBER & NEFFEN. A. G. WIEN

Tulpen mit Rand



4444



1661



4445



4446



3020



3019



5141



3015



4449



4451



4155



4159



GLASHÜTTENWERKE VORM.
J. SCHREIBER & NEFFEN. A. G. WIEN

Tulpen mit Rand



4452



3723



4455



4454



4458



3716



4665



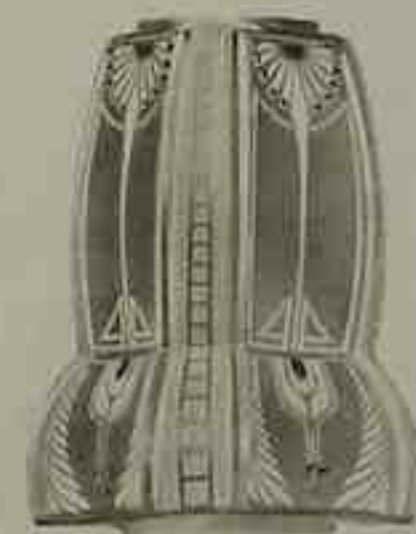
4667



4668



4669



4612



4600



GLASHÜTTENWERKE VORM.
J. SCHREIBER & NEFFEN, A. G. WIEN

Fächerschalen



4470



4520



4465



4471

Konservationsschirme mit Dekor.

Kugeln ohne Rand
für Modérateur- oder Argand-Gasbrenner.



63



562



3618

Konservationsschirme mit Dekor.



2761

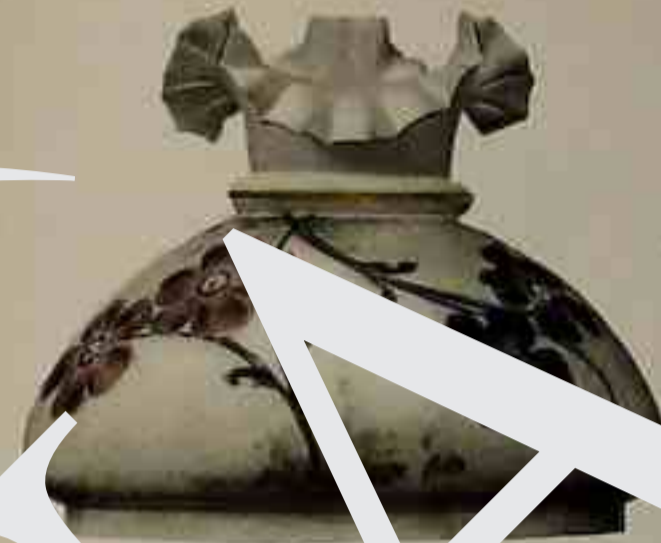


3156



GLASHÜTTENWERKE VORM.
J. SCHREIBER & NEFFEN. A. G. WIEN

Stürzeln und Konservationschirme mit Dekor



4486



4175



4099



4176



4177



4178



2530



3157

ROMA



GLASHÜTTENWERKE VORM.
J. SCHREIBER & NEFFEN. A. G. WIEN

Stürzel und Schirme mit Dekor



4714



4712



4296



4298



4485



4713



GLASHÜTTENWERKE VORM.
J. SCHREIBER & NEFFEN. A. G. WIEN

Stürzel und Schirme mit Dekor



4717



4718



4715



4716



4719



4720



GLASHÜTTENWERKE VORM.
J. SCHREIBER & NEFFEN. A. G. WIEN

Stürzel und Schirme mit Dekor



4493



4494



4491



4492



4489



4490



GLASHÜTTENWERKE VORM.
J. SCHREIBER & NEFFEN, A. G. WIEN

Schirme mit Dekor



4495



4497



4496



4721



4722



4723



GLASHÜTTENWERKE VORM.
J. SCHREIBER & NEFFEN. A. G. WIEN

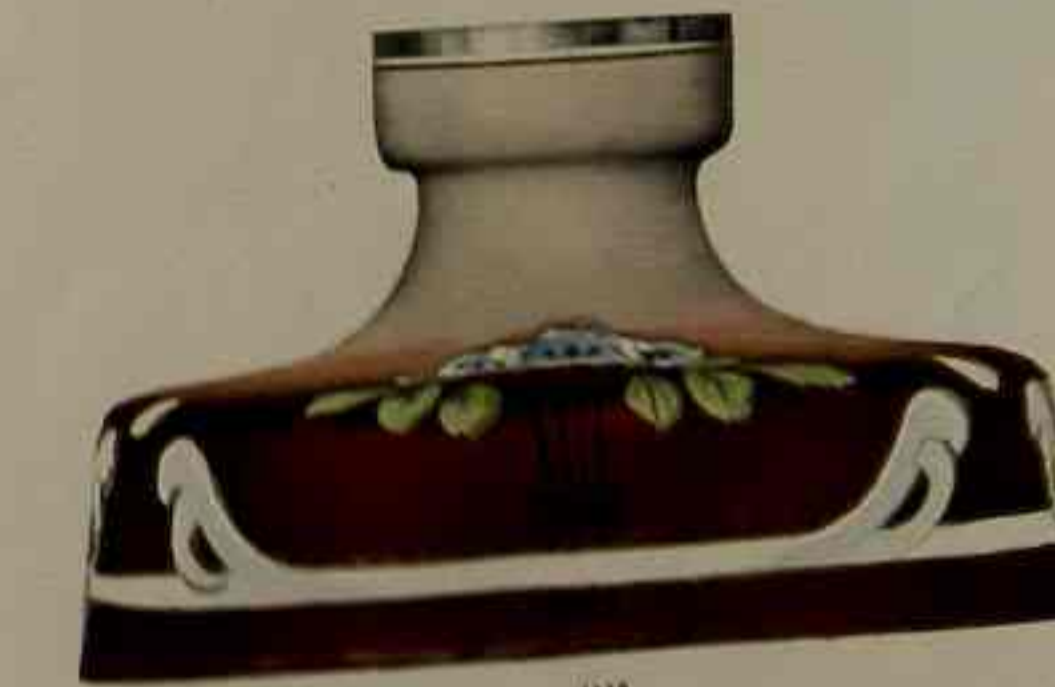
Stürzel und Schirme mit Dekor



4293



4295



4110

4114



GLASHÜTTENWERKE VORM.
J. SCHREIBER & NEFFEN. A. G. WIEN

Fusslampen mit aufgekitteter Glaskappe



2378



4193



4193



4193



4229



GLASHÜTTENWERKE VORM.
J. SCHREIBER & NEFFEN, A. G. WIEN

Bassins





GLASHÜTTENWERKE VORM.
J. SCHREIBER & NEFFEN. A. G. WIEN

Wandlampeneinsätze, Hand- und Ampellampen



440



447



3333



3321



3179



4279



361



514



1018



493



493



178



178



734



734



4671



GLASHÜTTENWERKE VORM.
J. SCHREIBER & NEFFEN. A. G. WIEN

Wandlampeneinsätze, Hand- und Ampellampen



1017



3555



3221



3179



4279



361



514



1018



493



493



178



178



734



734



4671



GLASHÜTTENWERKE VORM.
J. SCHREIBER & NEFFEN. A. G. WIEN

Tulpen zu Gartenleuchtern



959



4672



1621



584



111



110



4681



444

Sturmlaternngläser

Rauchglocken



352



135



225



137



3503



3251



GLASHÜTTENWERKE VORM.
J. SCHREIBER & NEFFEN. A. G. WIEN

Kirchenlampen und Illuminationsgläser



4400



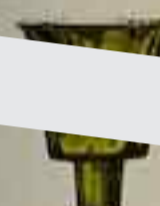
660



3175



2567



6362



6363



3176



2501



659

Tafelleuchter

Handleuchter



6466



9775



8109



8110



3681

Tafelleuchter



1457



6335

Augenschoner



492



1372

Klavierkugeln



950



GLASHÜTTENWERKE VORM.
J. SCHREIBER & NEFFEN. A. G. WIEN

Nachtlampen





GLASHÜTTENWERKE VORM.
J. SCHREIBER & NEFFEN. A. G. WIEN

Nachtlampen





GLASHÜTTENWERKE VORM.
J. SCHREIBER & NEFFEN. A. G. WIEN

Ampeln mit Montierung



587/M 233



4476/M 233



3599/M 1



4462/M 234



4464/M 130



GLASHÜTTENWERKE VORM.
J. SCHREIBER & NEFFEN. A. G. WIEN

Ampeln mit Montierung



3736/M 2



4463/M 223



4000/M 217



4901/M 1294



4899/M 220



GLASHÜTTENWERKE VORM.
J. SCHREIBER & NEFFEN A. G. WIEN

Ampeln mit Montierung



3737/M 120



3739/M 120



3738/M 215



3733/M J

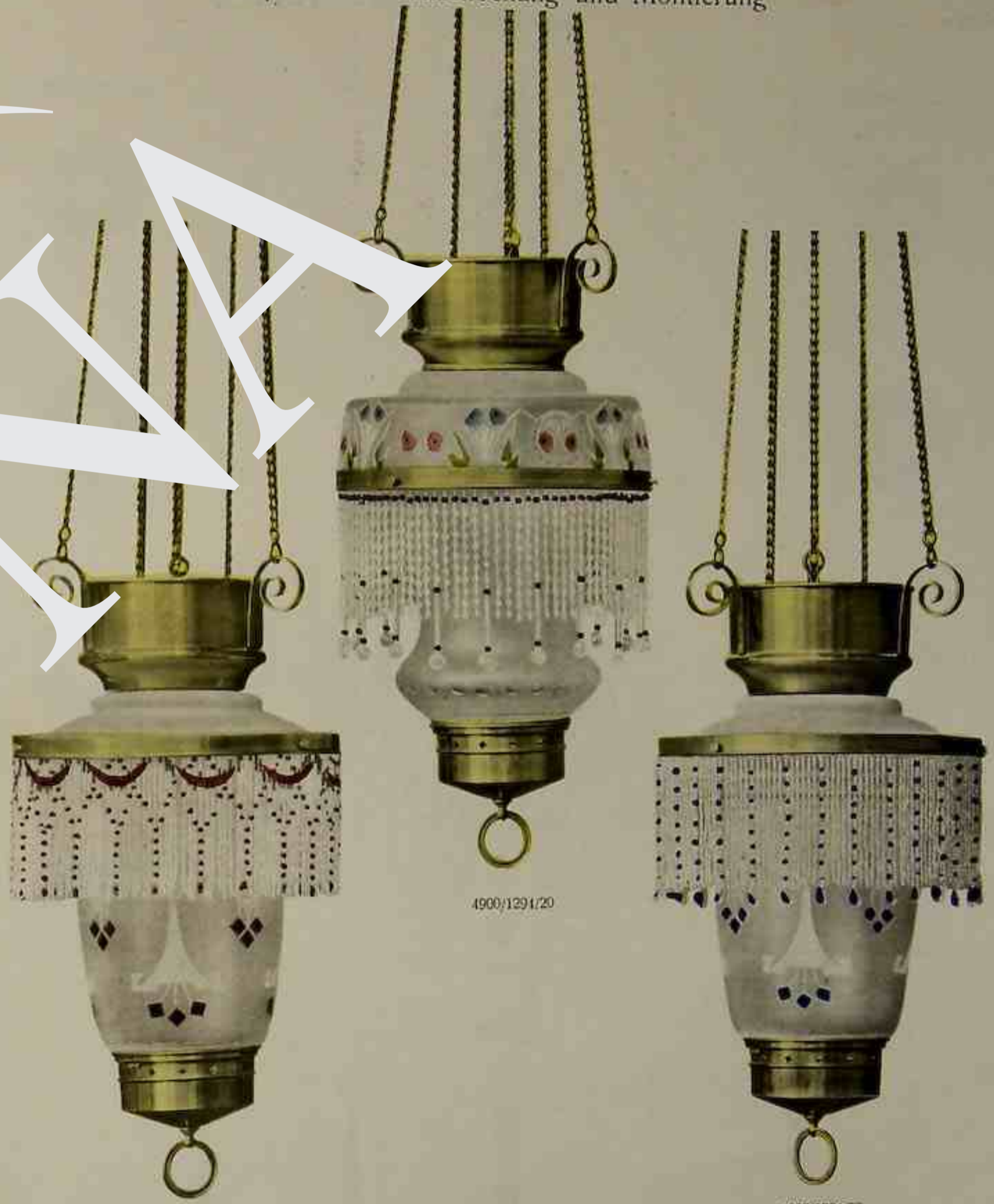


3740/M 475



GLASHÜTTENWERKE VORM.
J. SCHREIBER & NEFFEN, A. G. WIEN

Ampeln mit Fransenbehang und Montierung



4898/1294/34

4900/1294/20

4902/1294/33

ROINA



GLASHÜTTENWERKE VORM.
J. SCHREIBER & NEFFEN, A. G. WIEN

Kristall-Luster

Leuchtertassen



337



2488



394/R



6376

Leuchtertassen



1300



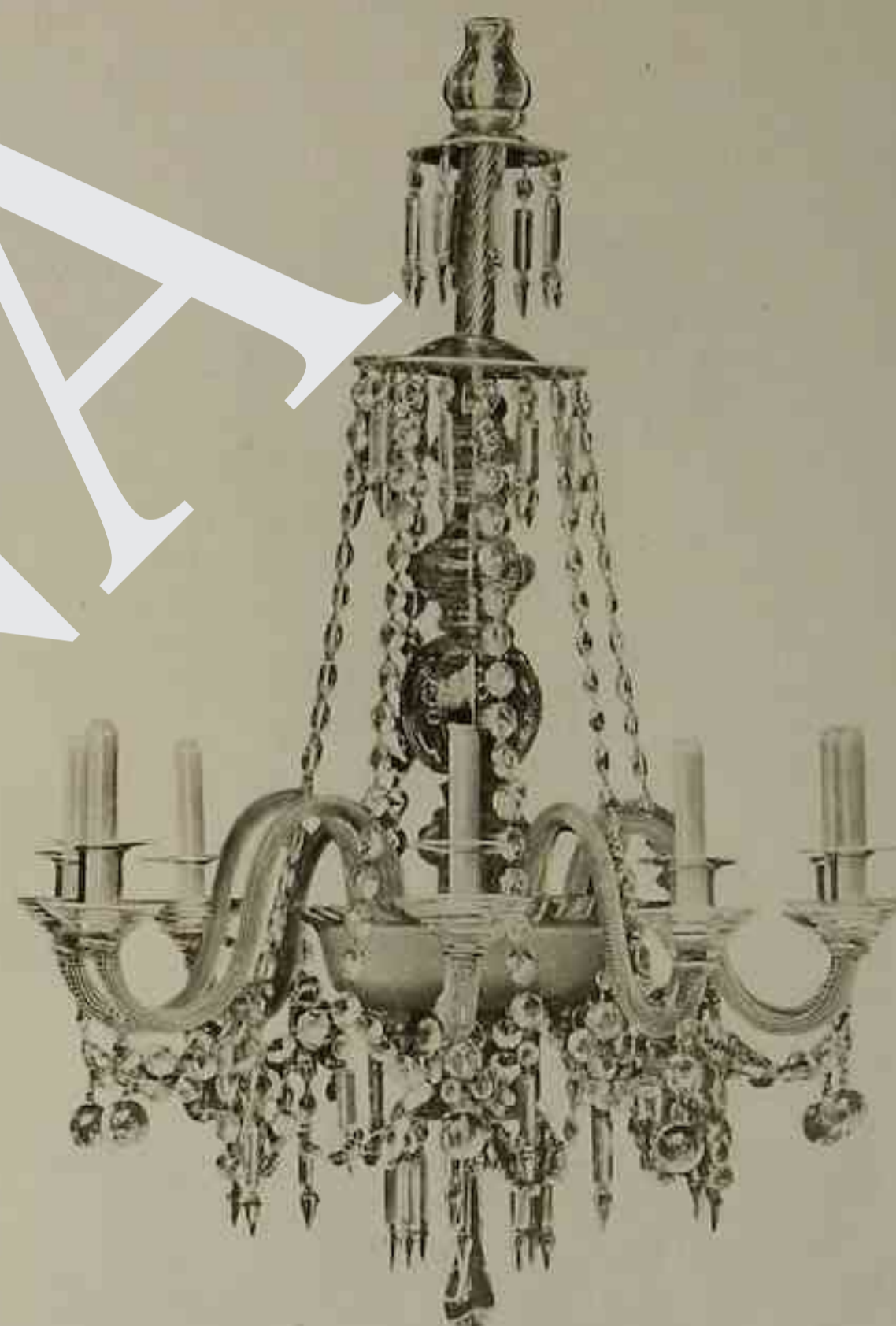
393/R



7553



7586



1611

Prismen



2298



182



322



323



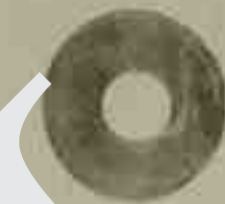
324



GLASHÜTTENWERKE VORM.
J. SCHREIBER & NEFFEN, A. G. WIEN

Eisen-Rokoko-Luster

Leuchtertassen



333



325



5103



1291



7585

Leuchtertassen



1301



399/R



5104



6349



412/R



2377



GLASHÜTTENWERKE VORM.
J. SCHREIBER & NEFFEN. A. G. WIEN

Grabkugeln und Tulpen



3165



3166



4408



4409



4410



3294



4407



3444



4411



4412



4963



3445



4413



4414



4415



3446



GLASHÜTTENWERKE VORM.
J. SCHREIBER & NEFFEN. A. G. WIEN

Grablampen



2714
340 $\frac{1}{2}$ hoch



2715
390 $\frac{1}{2}$ hoch



5134
410 $\frac{1}{2}$ hoch



2354
460 $\frac{1}{2}$ hoch



4592
495 $\frac{1}{2}$ hoch



2356
530 $\frac{1}{2}$ hoch



5135
550 $\frac{1}{2}$ hoch



2355
530 $\frac{1}{2}$ hoch



GLASHÜTTENWERKE VORM.
J. SCHREIBER & NEFFEN, A. G., WIEN

Register.

Nummer der Form	Nummer der Tafel	Nummer der Form	Nummer der Tafel	Nummer der Form	Nummer der Tafel	Nummer der Form	Nummer der Tafel	Nummer der Form	Nummer der Tafel
1	1	470		1008	6	2303	30	3030	14, 17
3	1	471		1017	28	2304	10	3093	32
9	2		6	1018	28	2306	10	3120	6
10	2	492	30	1024	6	2333	4	3156	19
11	5	493	29	1100	9	2336	5	3157	20
21	6	500	31	1102	8	2349	5	3165	39
28	10		6	1291	38	2354	40	3166	39
		501	28	1300	37	2355	40	3169	10
		561	1, 7	1301	38	2356	40	3170	10
111	29	561	10	1365	6	2359	31	3171	10
121	8	562	19	1370	6	2364	27	3172	31
124	8	577	1	1373	30	2365	27	3175	30
127	9	584	29	1375	9	2366	27	3176	30
130	9	597/M233	33	1420	4	2367	27	3179	28
	9	597	10	1457	30	2376	27	3195	1
135	29	611	1	1468	2	2377	38	3196	1
137	29	612	1	1469	2	2378	26	3197	4
142	27	613	1	1524	4, 7	2417	31	3198	4, 7
144	27	614	1	1611	37	2418	31	3199	4, 7
151	27	615	6	1612	3, 5	2419	32	3200	4
178	28	619	10	1613	3	2488	37	3201	5, 7
182	37	659	30	1614	3	2501	30	3202	5, 7
225	29	660	30	1615	2	2502	3	3203	4
323	6	685	11	1616	5	2531	6	3206	5
322	37	725	1	1617	4	2567	30	3218	8
323	37	734	28	1618	5	2609	6	3221	28
324	6	786	10	1621	29	2630	20	3242	6
324	37	884	3	1625	12	2647	3, 7	3251	29
325	38	888	8	1661	13, 17	2714	40	3291	12
333	38	892	3	2259	5	2715	40	3294	39
337	37	950	30	2292	5	2747	2	3366	31
352	29	959	29	2293	5	2748	2	3444	39
361	28	969	3	2294	5	2749	2	3445	39
376	8	970	3	2295	2	2761	19	3446	39
393/R	37	971	4	2296	2	2794	6	3462	9
394/R	37	972	5	2298	8	3004	2	3467	9
399/R	38	975	4, 7	2298	37	3005	2	3468	9
412/R	38	977	4, 7	2299	8	3008	6	3503	29
440	28	996	9	2300	8	3015	15, 17	3555	28
444	29	1006	1	2302	8	3019	14, 17	3559	9



GLASHÜTTENWERKE VORM.
J. SCHREIBER & NEFFEN, A. G. WIEN

Nummer der Form	Nummer der Tafel	Nummer der Form	Nummer der Tafel	Nummer der Form	Nummer der Tafel	Nummer der Form	Nummer der Tafel	Nummer der Form	Nummer der Tafel
3599/M1	33	4292	25	4447	14	4596	31	4729	6
3618	19	4293	25	4448	14	4597	31	4730	
3661	8	4294	25	4449	15, 17	4598	31	4731	
3662	8	4295	25	4450	15	4599	31	4808	14
3681	30	4296	21	4451	15, 17	4600	18	4809	14
3710	14	4298	21	4452	15, 18	4604	27	4810	14
3711	15	4258	31	4453	13	4605	27	4871	15
3713	16	4400	30	4454	13, 18	4606	27	4872	15
3716	13, 18	4406	39	4455	13, 18	4607	27	4873	15
3719	16	4407	39	4456	13	4608	27	4874	15
3720	16	4408	39	4457	13	4609	27	4875	15
3721	16	4409	39	4458	13, 18	4610		4896/4294/34	36
3723	16, 18	4410	39	4459	16	4611	27	4899/M220	34
3731	11	4411	39	4460	16	4612	18	4900/4294/20	36
3733/MJ	35	4412	39	4462/M234	33	4613	14	4901/M4294	34
3736/M2	34	4413	39	4463/M223	34	4614	14	4902/4294/33	36
3737/M120	35	4414	39	4464/M120	33	4666	18	4963	39
3738/M215	35	4415	39	4466	19	4667	18	4986	31
3739/M120	35	4416	10	4470	19	4668	18	5103	38
3740/M475	35	4417	10	4471	19	4669	18	5104	38
4000/M217	34	4418	11	4476/M233	33	4671	28	5134	40
4099	20	4419	11	4485	21	4672	29		40
4114	25	4420	11	4486	20	4673	31	5139	
4115	25	4421	11	4489	23	4674	31	5140	
4152	11	4422	11	4490	23	4680		5141	1, 7
4154	15	4423	11	4491	23	4681	29	5142	
4156	15, 17	4424	11	4492	23	4712	21		
4157	13	4432	12	4493	23	4713	21		30
4159	15, 17	4433	12	4494	23	4714	21	6345	38
4161	16	4434	12	4495	24	4715	22	6362	
4163	16	4435	12	4496	24	4716	22	6363	
4164	16	4436	12	4497	24	4717	22	6376	31
4165	8	4437	12	4520	19	4718	22	6377	31
4175	20	4438	12	4580	32	4719	22	6466	30
4176	20	4439	12	4581	32	4720	22	7553	37
4177	20	4440	12	4582	32	4721	24	7585	38
4178	20	4442	12, 14	4583	32	4722	24	7586	37
4192	32	4443	13	4592	40	4723	24	8109	30
4193	26	4444	13, 17	4593	32	4727	1	8110	30
4229	26	4445	11, 17	4594	32	4728	6	9775	30
4279	28	4446	11, 17	4595	32				

ROMA

ROMA

ROMA